

Stucco d'Or

PRINSSSEN

High quality decorative wall finish products

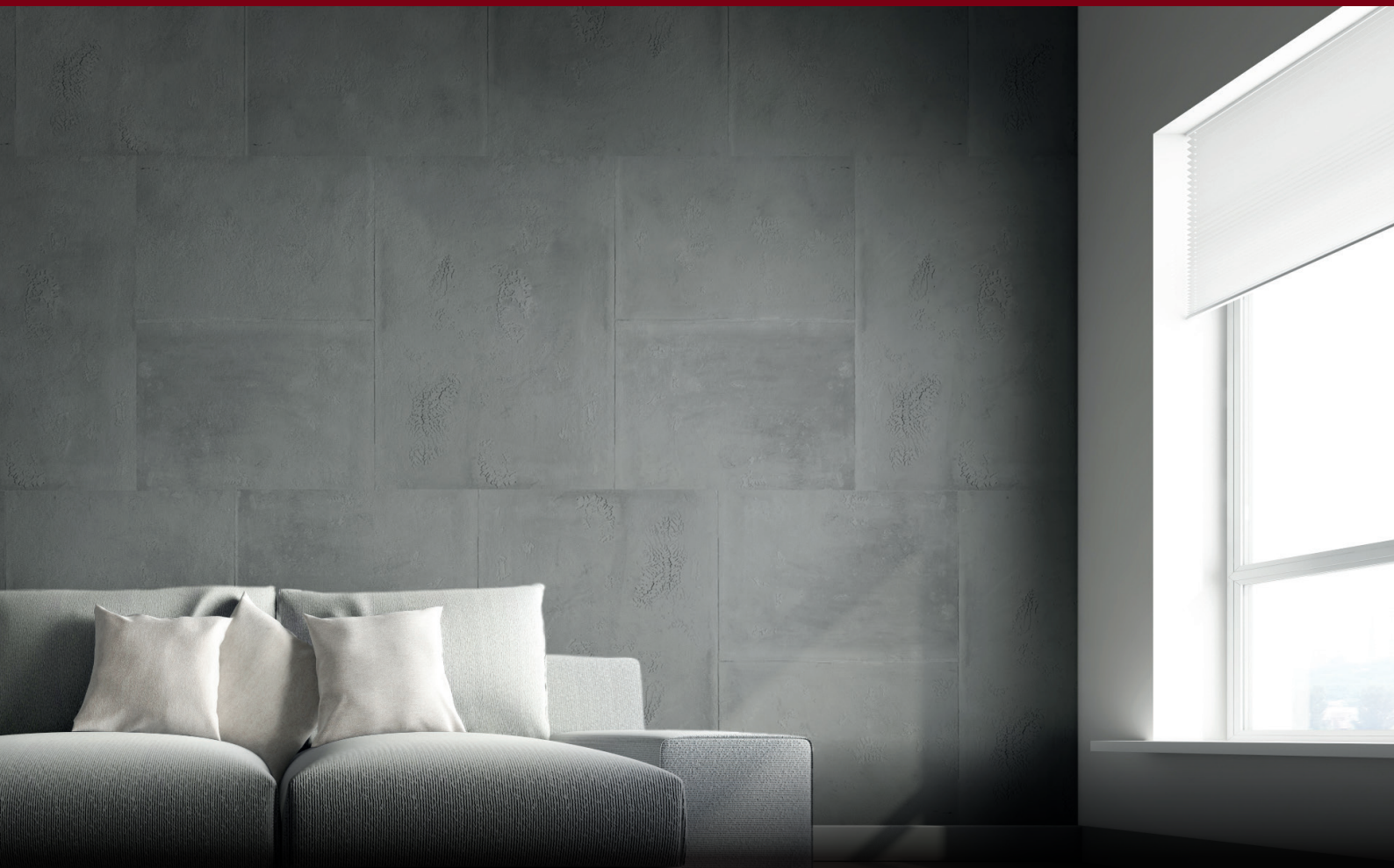


Stucco Industriale

Decoratieve pleister met industriële betonlook.

- Industriële matte wandafwerking
- Met 'echte' gietgallen en stortnaden
- Verkrijgbaar in betongrijs en donkergrijs





Hoogwaardige, decoratieve, mortelpleister op basis van kalk, gips en marmer voor een industriële matte betonlook wandafwerking. Voor binnen.

Eigenschappen

Zeer gemakkelijk verwerkbaar, diverse structureffecten mogelijk, op basis van natuurlijke pigmenten, geurarm en oplosmiddelvrij.

Applicatie

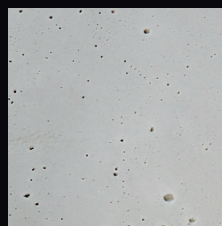
Stucco Industriale voor het aanmaken goed doormengen en daarna met 40 – 45% koud water (3,2 – 3,6L op 8 kg materiaal) machinaal mengen op een laag toerental tot een homogene massa. Vervolgens in één laag aanbrengen met een RVS Stucco spaan in een laagdikte van 1,5 – 2,0 mm. Aansluitend op de natte pleisterlaag de speciale kunststofvellen aanbrengen en met een spackmes natrekken zodat een glad oppervlak ontstaat.

Rendement

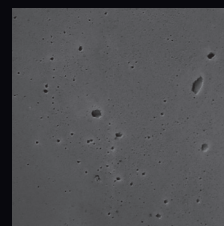
± 1,6 – 2,0 kg/m². Het opgegeven rendement is theoretisch. Het werkelijke verbruik is afhankelijk van de aard en de structuur van de ondergrond en de verwerkingsmethode.

Droogtijd

De kunststofvellen kunnen worden verwijderd na ca. 6 uur droging voor een mat resultaat óf na ca. 14 uur droging voor een glad en glanzend resultaat. Stucco Industriale is uitgehard na 4 - 8 dagen. Bij een lagere temperatuur en een hogere luchtvochtigheid vanzelfsprekend langere droogtijden in acht nemen.



BETONGRIJS



DONKERGRIJS